



SPORT LINE



ENERGY

Mangime complementare per animali da compagnia

- ✓ METABOLISMO ENERGETICO
- ✓ ANTIOSSIDANTI
- ✓ VITAMINE
- ✓ RECUPERO FISICO
- ✓ PROTEZIONE GASTRICA
- ✓ OMEGA 3 / OMEGA 6
- ✓ ELEVATO VALORE BIOLOGICO E NUTRIZIONALE

ENERGY è disegnato per soggetti sportivi e da lavoro nelle fasi finali di preparazione e durante la gara. Favorisce il metabolismo energetico, esaltando l'utilizzo dei grassi come principale fonte di energia. COMPENSA l'aumento di calorie necessarie richiesto dai fabbisogni metabolici legati al carico di lavoro, SUPPORTA lo sforzo fisico e muscolare e MIGLIORA il rendimento.

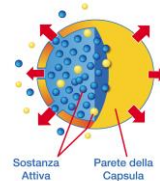
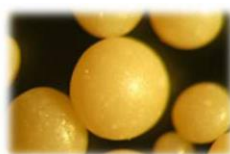
ENERGY può essere impiegato quotidianamente nei programmi alimentari dei soggetti adulti in mantenimento e rifinitura del lavoro, ma è anche utile come

ricostituente nel post-operatorio, in situazioni di stress e di affaticamento (viaggi, mostre, ecc.). ENERGY è particolarmente indicato per soggetti sportivi, da caccia e da lavoro e se ne consiglia l'utilizzo programmato almeno 20 giorni prima del picco di attività. ENERGY è un supporto nutrizionale ad ELEVATO VALORE BIOLOGICO e TECNOLOGICO. Infatti mette a disposizione i propri ingredienti bilanciati tra loro e protetti in una microcapsula lipidica

che ne consente il rilascio lento a livello intestinale *by-passando lo stomaco*, ambiente fortemente acido che denatura i principi attivi, per garantirne l'integrità nutrizionale fino in fondo all'intestino.

La microcapsula:

- ✓ racchiude e preserva l'integrità dei principi attivi nel tempo da fenomeni di degradazione causate da agenti atmosferici (luce, umidità, ossigeno, ecc.) e ossidative causate dal contatto con sostanze ossidanti (ferro, rame, colina) normalmente





SPORT LINE



ENERGY

Mangime complementare per animali da compagnia

- presenti nei mangimi per animali
- ✓ permette l' associazione di molecole incompatibili tra loro
- ✓ rilascia lentamente il suo contenuto, rendendolo bio disponibile e attivo nella zona dell' intestino deputata all' assorbimento e fino in fondo all' intestino.

MODO D'IMPIEGO

ENERGY può essere utilizzato miscelandolo all'alimento tradizionale, sia umido che secco. E' importante non cuocere il cibo, in quanto le vitamine verrebbero alterate.

1° Somministrazione: 2 mesi. Somministrazione giornaliera 0.5 g per Kg di peso corporeo del soggetto. Oltre i 45 Kg di peso, la somministrazione giornaliera massima è di 22 g.

Mantenimento: 0,30 g per Kg di peso corporeo del soggetto.

Peso Kg	1° Somministrazione	Mantenimento
10	10 g	3 g
20	20 g	6 g
30	22 g	9 g
40	22 g	12 g
50	22 g	15 g

(1 cucchiaino da thè = 4 g di prodotto, 1 cucchiaino da minestra = 11 g di prodotto).

Composizione: prodotti di idrolisi dell'amido, oli e grassi ad elevato contenuto di acidi grassi poliinsaturi, L-glutammina (6%), minerali, aromi naturali.

Additivi per kg:

Vitamine, provitamine e sostanze ad effetto analogo chimicamente ben definite:

Acidi grassi polinsaturi omega 3 microincapsulati	35.000 mg
Acidi grassi polinsaturi omega 6 (trans-10/cis-12 CLA) microincapsulati	10.000 mg
3a700 - Vitamina E (a-tocoferolo)	500 mg
E 300 - Vitamina C microincapsulata	50.000 mg

Composti di oligoelementi:

E 8 - Selenio (selenito di sodio) microincapsulato	10 mg
---	-------

Tenori analitici: proteina grezza 6%, grassi grezzi 34%, fibra grezza 0,2%, ceneri grezze 9%.

Presentazione: confezioni da 250 gr, 500 gr, 1 kg, 3 kg, 5 kg.

Scadenza: 3 anni. La scadenza si intende per prodotto in confezioni originali sigillate e immagazzinate in luogo fresco e asciutto.